



# **POLICÍA MUNICIPAL DE TRANSITO NUEVA CONCEPCIÓN, ESCUINTLA. TRABAJO DEL MES DE FEBRERO DE 2,025.**



# **POLICÍA MUNICIPAL DE TRANSITO**

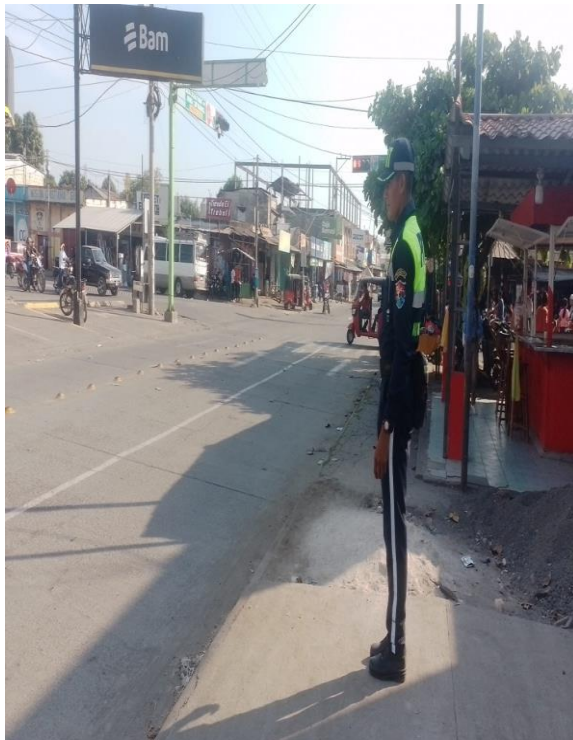
## **Introducción.**

Querido Lector: A continuación, presentamos el siguiente trabajo de la Policía Municipal de Transito de Nueva Concepción.

### **Objetivo**

La policía municipal de tránsito tiene por objeto, realizar funciones especializadas en materia de tránsito, dentro del distrito municipal territorial, a la que se entiende la jurisdicción del municipio de la Nueva Concepción del departamento de escuintla y en consecuencia le corresponderá dirigir y controlar el transito conforme a la ley y reglamento de tránsito.

**SE REALIZO VERIFICACIÓN Y ORDENAMIENTO EN LO QUE SON LOS MERCADOS NUEVA TERMINAL, UNIÓN COMERCIAL, Y TAMBIÉN EN TREBOLITO**





## SE BRINDO APOYO EN OBRA DE CALLE LAS PAMPAS



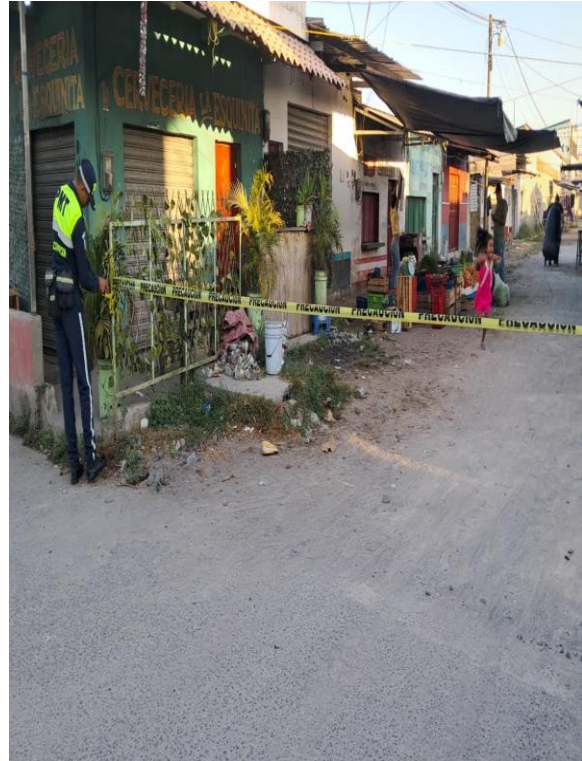


**SE BRINDA APOYO EN OBRA EN CALLE EL CHORIZO.**





**VERIFICACION EN PLAZA COMERCIAL DE COLONIA MARIA ALEJANDRA Y  
DE MERCADO NUEVA TERMINAL.**



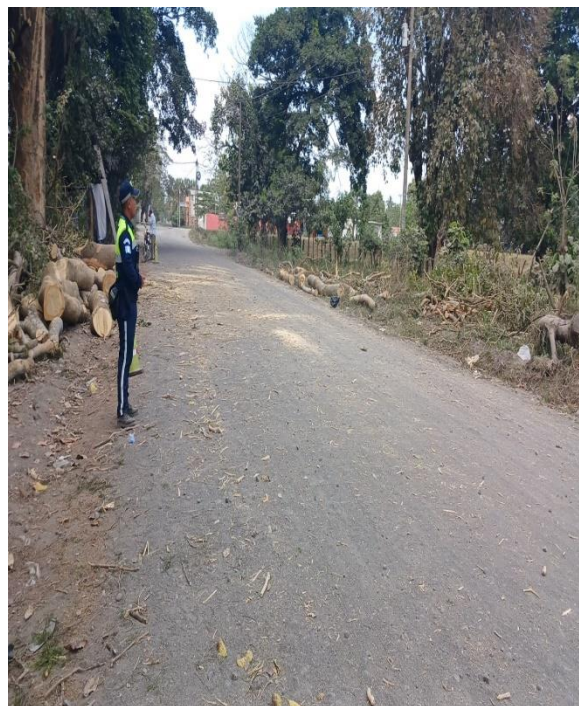
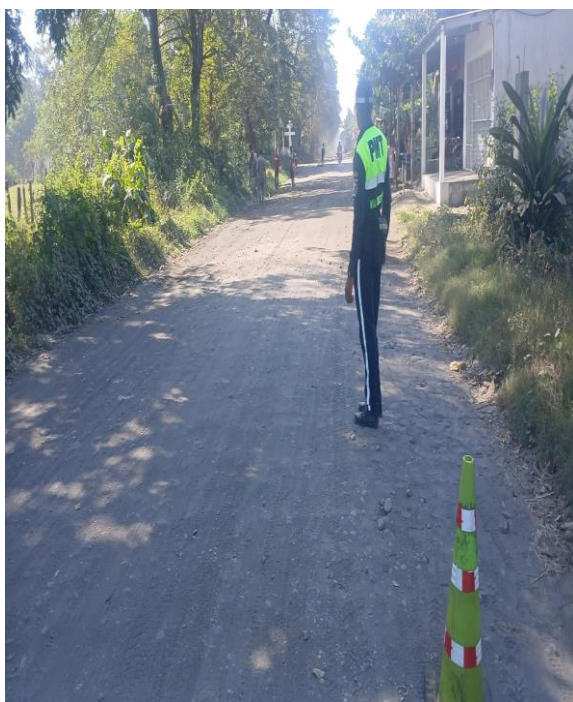


**SE BRINDO APOYO, CON SEÑALIZACION Y REGULACION DE TRAFICO EN OBRA DEL PUENTE DE CALLE BELICE.**



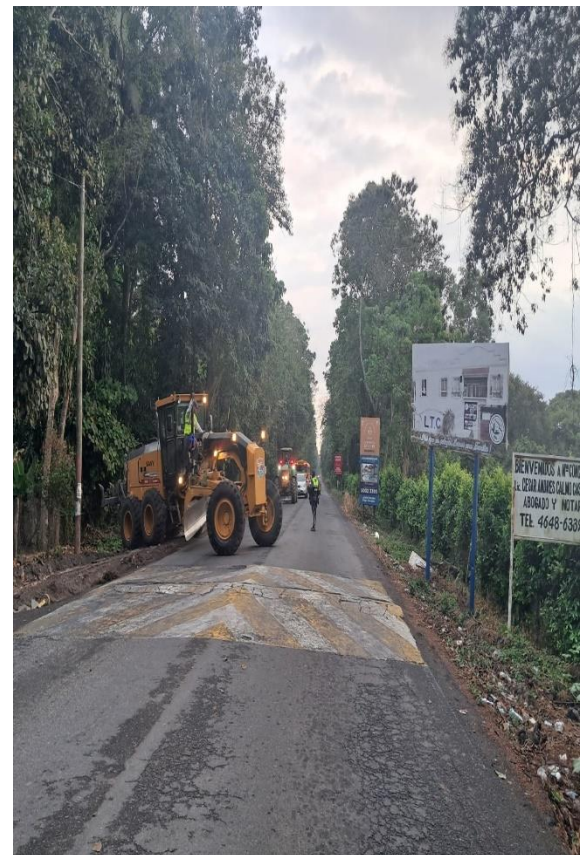
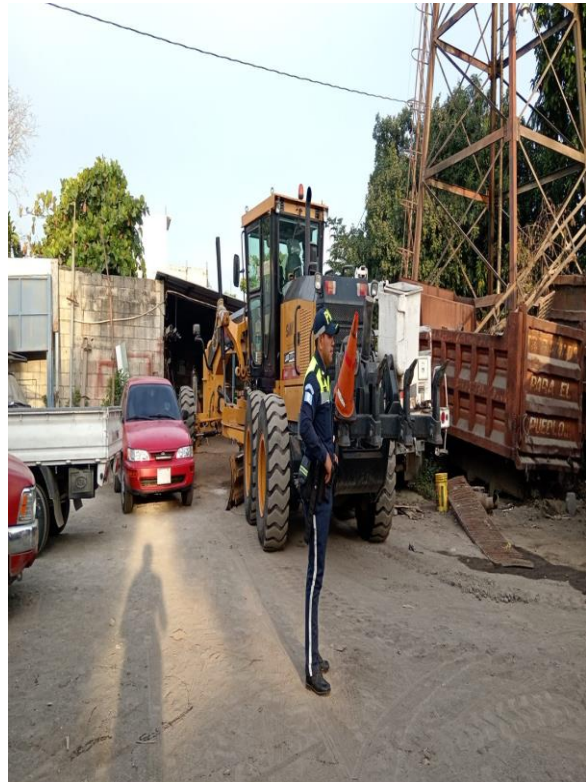


## SE BRINDO APOYO A PERSONAL ENCARGADO DE PODA DE ARBOLES





## APOYO A PERSONAL DE MAQUINARIA MUNICIPAL





## SE SIGUIO REALIZANDO APOYO AL PERSONAL ENCARGADO DE BACHEO





**SE BRINDO APOYO A VECINOS DE CALLE BELICE, CON SEÑALIZACIÓN.**



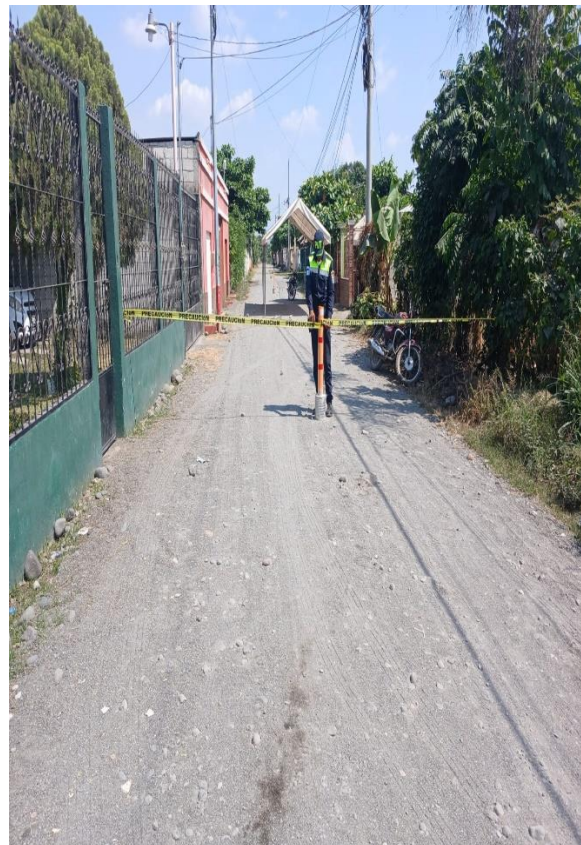
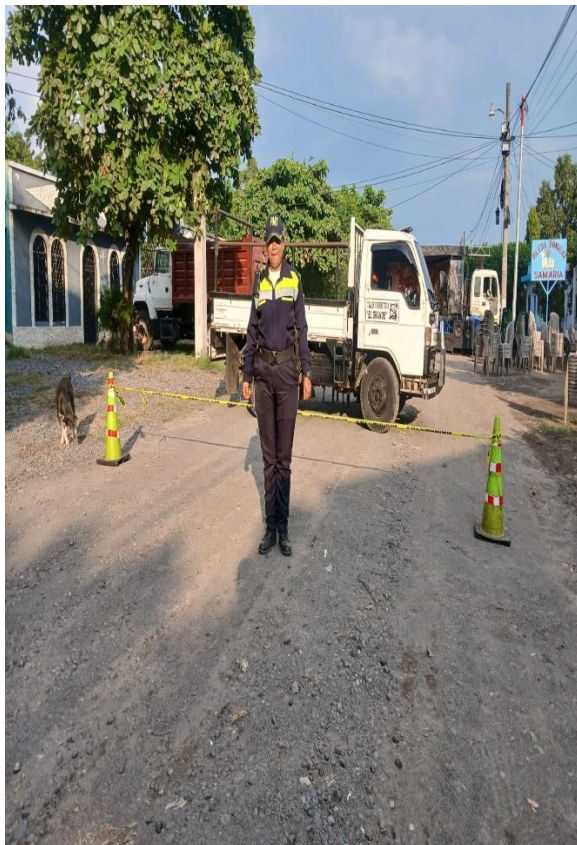
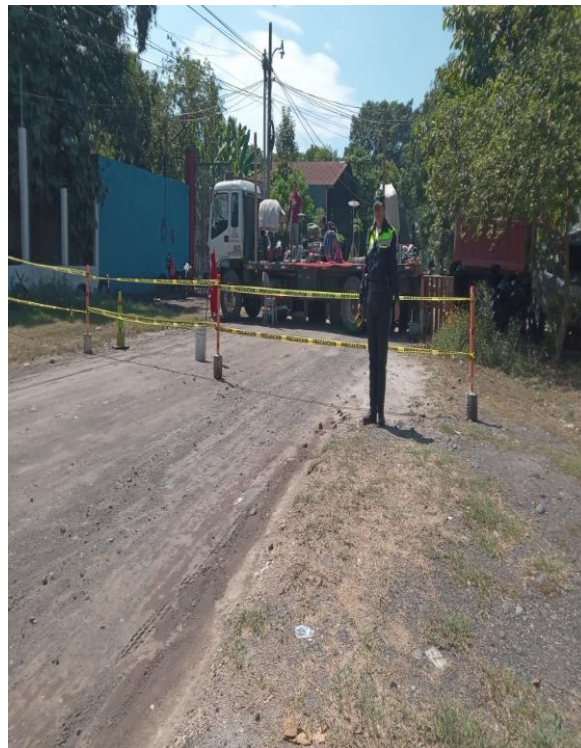


**APOYO A COLEGIOS NAZARETH Y CENTRO PEDAGOGICO, EN VASE A SOLICITUD RECIBIDA.**





**SE BRINDO APOYO A CAMPAÑAS EVANGELÍSTICAS, QUE HUBO EN EL MUNICIPIO.**

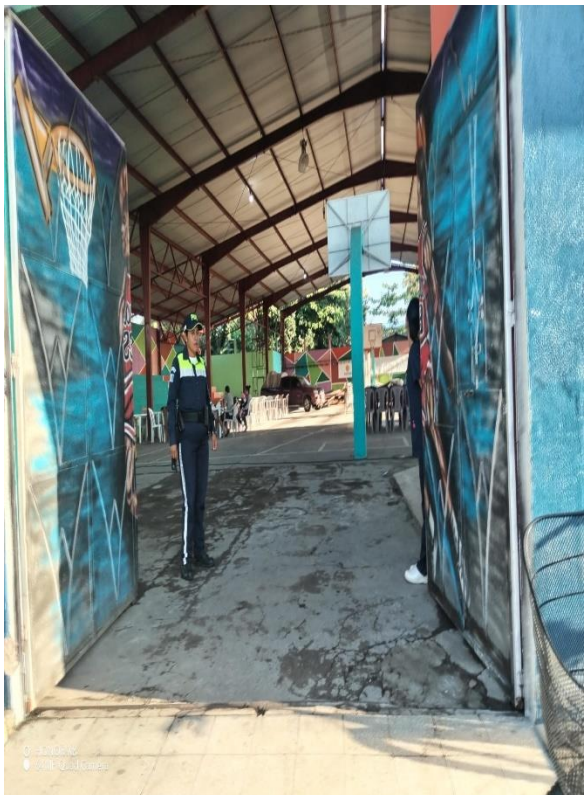






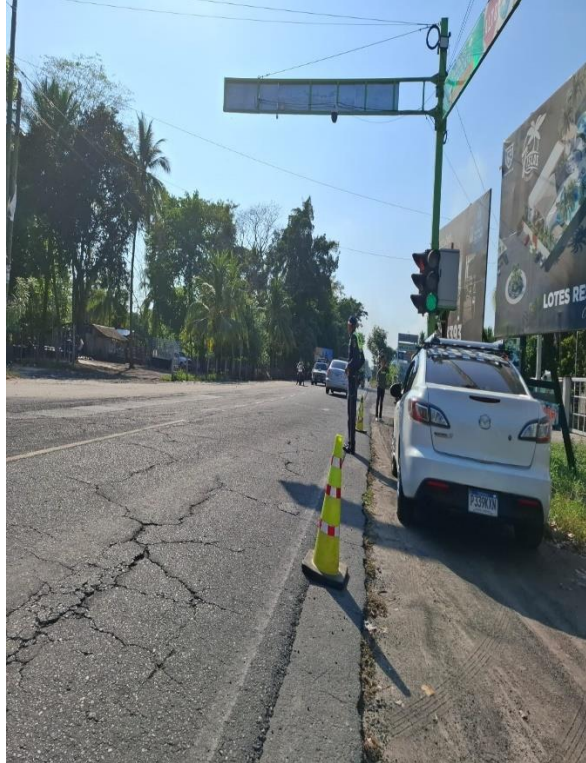


## SE BRINDO APOYO A COMEDOR SOCIAL





## APOYO A PERSONAL DE CAMARAS





## APOYO A ALBAÑILES EN ENTRADA DE TROCHA 8 CALLE 5

